

APADRINA

EL TRATAMIENTO DE UN NIÑO EN SIERRA LEONA

MEMORIA DE ACTIVIDADES 2010



Queridos socios de Apadrina un Tractament (AT) y amigos de Mabesseneh:

Llevamos casi 4 años de funcionamiento de AT y podemos estar contentos con los resultados obtenidos, ya que en este tiempo hemos financiado la atención sanitaria hospitalaria de casi 7.000 niños. AT es un programa de éxito, que se ha convertido en imprescindible para que el Saint John of God Catholic Hospital de Mabesseneh (SJGCH) se presente ante los niños y sus familias con la mayor accesibilidad y justicia posibles.

Esto nos llena de alegría, pero también de responsabilidad. Es nuestra voluntad, pero también nuestra obligación moral que AT sea una iniciativa estable, consolidada y duradera. Este es nuestro objetivo estratégico y nuestra línea de trabajo, y en ello tenemos que implicarnos todos, coordinadores, socios y colaboradores.

Durante 2010 se ha realizado un análisis y un ajuste de costes en el SJGCH, así como un esfuerzo muy intenso para proporcionar a los trabajadores unos salarios más justos y acordes con lo exigido por las instituciones internacionales de ayuda al desarrollo y por los cambios del país. Además, ha aumentado el personal, sobre todo de enfermería, en número y cualificación. Todo esto ha significado para nosotros una actualización importante de los gastos fijos del programa, es decir, del pago de los ingresos de los niños. El coste medio de un ingreso-tratamiento ha pasado de 20€ a alrededor de 40€. Nos parece bueno y necesario que lo que pagamos por los ingresos de los niños se ajuste el máximo posible al coste real de las cosas, pero es evidente que el aumento del gasto al doble de lo pagado en años anteriores condiciona absolutamente nuestros cálculos económicos de futuro.

En la última memoria os planteábamos el proyecto de inicio de una fase 2 de AT, en la que además de cubrir los gastos de los ingresos, se financien mejoras en la asistencia poniendo en marcha y asumiendo el coste de alguna iniciativa de salud sobre los niños atendidos en el SJGCH. El balance actual es de equilibrio entre los aportes previstos por la masa de socios del programa y la estimación de coste de los ingresos de este año, lo que actualmente no nos permite asumir acciones que supongan un gasto fijo añadido. Una vez asegurado el pago de los ingresos pediátricos del SJGCH, objetivo principal de AT, pensamos que la reserva acumulada en los 4 años de funcionamiento del programa debe ser utilizada para dos fines: por una parte, disponer de un fondo de reserva que corresponda al importe de los tratamientos de un año (calculado, por supuesto con el nuevo precio medio) y, por otra, financiar algún proyecto asumible con presupuesto cerrado y que no suponga un gasto fijo futuro para AT.

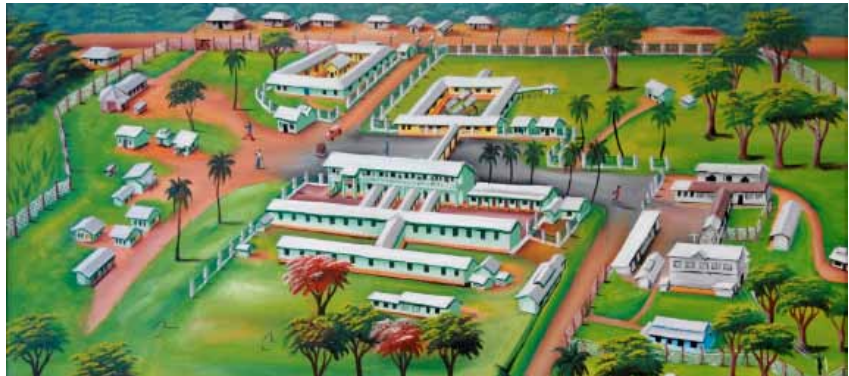
La situación mundial de crisis económica nos afecta a todos en mayor o menor medida. A los países más pobres todavía más. AT es un programa de todos y es importante vuestra colaboración en su difusión para hacerlo crecer. Ahora más que nunca es necesario nuestro compromiso con los más desfavorecidos. Lo que para nosotros representa un pequeño esfuerzo perfectamente asumible, para los niños de Sierra Leona puede ser una cuestión vital.

Muchas gracias a todos por vuestra generosidad y vuestro compromiso.

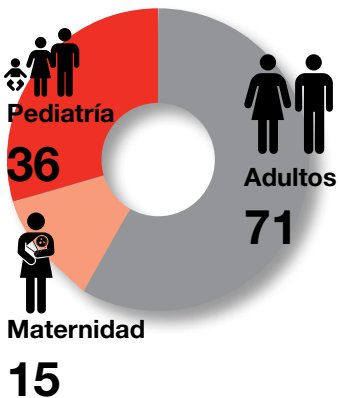
Coordinadores de AT

EL HOSPITAL DE MABESSENEH EN EL AÑO 2010

En el año 2010 en el SJGCH ingresaron más de **6.000 pacientes** de los cuales 2.298 fueron niños cuyos gastos de hospitalización fueron cubiertos por AT (ver tabla).



Número de camas **122**



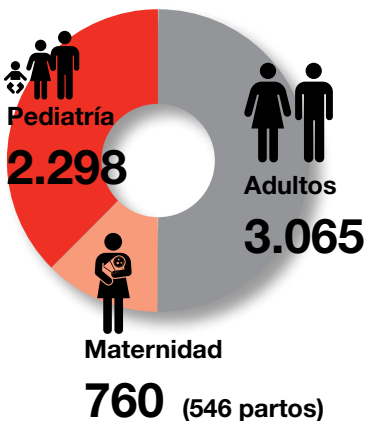
La malaria y la anemia representan más del **60%** de los motivos de **ingreso** y casi el **90%** de las causas de **fallecimiento** en los menores de 5 años. A continuación son las infecciones respiratorias y la diarrea las causas de ingreso más frecuentes.

Además de atender a los niños ingresados, en el año 2010 se visitaron en la consulta (Out Patient Department -OPD) 7.626 niños enfermos, mayoritariamente también por malarías, problemas nutricionales o infecciones respiratorias o cutáneas.

Resumen de la actividad diaria en pediatría:

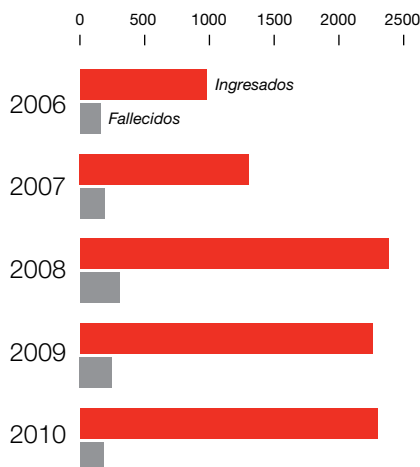
Visita a pacientes ingresados (estancia media 4,9 días)	30,8
Ingresos diarios	6,3
Visitas OPD	24,2
Urgencias después de las 15h	3,4
Niños operados	0,2
Recien nacidos de parto o cesárea	1,5
Transfusiones de sangre	1,3
Pruebas de laboratorio (niños y ad)	103
Curas de lesiones o úlceras	3,5

Número de ingresos **6.123**



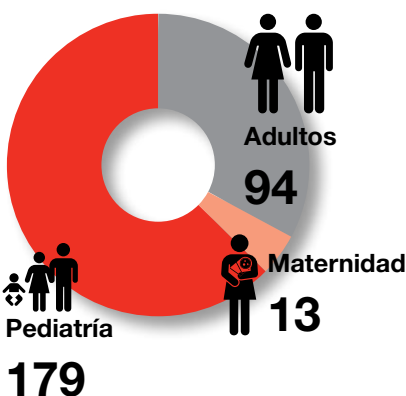
Niños ingresados y éxitus

Años 2006 - 2010



- La actividad en pediatría se mantiene más o menos estable en los últimos 3 años (desde la puesta en marcha de AT).
- Parece que la mortalidad tiende a disminuir probablemente por la mejora de la asistencia y por la mejora global del desarrollo y de la salud del país en estos años de paz.
- La enfermedad más prevalente y mortal sigue siendo la malaria. Los niños de Sierra Leona sin malaria tendrían otras expectativas.
- El SJGCH ha doblado la actividad en maternidad, especialmente en las visitas prenatales lo cual es una oportunidad para la mejora de la salud materno infantil. En Sierra Leona, 2 de cada 100 mujeres fallecen durante el parto.

Número de fallecidos **286**



APOYO SOCIAL Y BALANCE ECONÓMICO

Número de socios 2010

1.169 (643 nuevas altas*)

Aportaciones de los socios

79.567 €

Aportaciones extraordinarias**

26.758 €

TOTAL 106.325 €

En el 2010 hemos realizado 643 nuevas altas* de donantes que junto a las del año 2009 suman un total de 1.169 socios, y se han registrado 6 bajas. El total de aportaciones por parte de donantes ha sido de 79.567 € de los cuales 26.619 € proceden de los nuevos socios.

Durante este año 2010 hemos recibido unas aportaciones extraordinarias** por valor de 26.758 €. Las aportaciones que provienen de eventos ascienden a 12.871 €.

Eventos

Colegio Oficial de Farmacéuticos de Valencia
2.725 €

I Jornada Solidaria Gemelaridad en el s.XXI (IVI)
3.000 €

Puntos Estrella La Caixa
1.008 €

Venta de camisetas y libros *Seke y su amigo Tragamoscas* y *Centella y el pájaro azul*
1.506 €

Evento Empúries
5.640 €

Tratamientos realizados 2010

2.242

Pago tratamientos

58.430 €

Comisiones bancarias **383 €**

TOTAL 58.813 €

Coste tratamientos 2010

Mes	Niños	Coste
ENERO	143	3.109 €
FEBRERO	187	2.737 €
MARZO	159	3.745 €
ABRIL	151	4.228 €
MAYO	187	4.730 €
JUNIO	190	5.349 €
JULIO	193	5.430 €
AGOSTO	214	6.198 €
SEPTIEMBRE	210	5.983 €
OCTUBRE	197	5.246 €
NOVIEMBRE	210	5.468 €
DICIEMBRE	201	6.207 €
TOTAL	2242	58.430 €

El coste promedio del tratamiento es de 26 € en el 2010 y se espera un incremento en el futuro.

PRINCIPALES ACTIVIDADES REALIZADAS

Durante el año 2010 hemos continuado con nuestra campaña de **Teaming** "1€ de tu nómina" iniciado en el 2009.

Abril

Presentación del Proyecto *Apadrina un tractament* en el **Col·legi Oficial de Farmacèutics de València**.

Octubre

I Jornada Solidaria *Gemelaridad en el s. XXI*, organizado por las Clínicas **IVI (Instituto Valenciano de Fertilidad)** y cuya inscripción se destinó a AT.

Edición del libro *Seke y su amigo Tragamoscas*, financiado y editado por **Editorial Gustavo Gili**.

Noviembre

Edición del libro *Centella y el pájaro azul*, financiado por la **Obra Social SJD**.

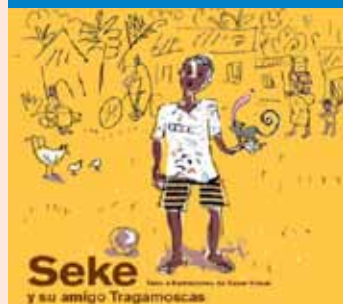
Diciembre

Evento Empúries.

L'euro amb més sentit de la teva nòmina



Iª Jornada Solidaria **Gemelaridad en el s. XXI**
9 de junio, Barcelona



* 550 de las nuevas altas pertenecen a profesionales del hospital que colaboran en "1 € de tu nómina".

** Incluye donaciones puntuales, eventos y venta de *merchandising*.

LÍNEAS DE ACCIÓN PARA 2011

La principal razón de ser de AT es asumir el coste de los ingresos pediátricos del SJGCH de Mabesseneh, por lo que necesitamos una masa de socios suficiente, estable y duradera. En ese sentido pensamos que es básico mantener vivo el contacto con el hospital y su día a día, por lo que hemos incluido en el contrato de los voluntarios que van a Mabesseneh el compromiso escrito de mantenernos informados sobre logros, vivencias, historias y actualidades que puedan ser interesantes para los socios del programa. Vamos a renovar la web y hemos comenzado además a planificar una página de AT en Facebook, que sustituirá al actual blog y que será el vehículo para toda esta información y por tanto el principal medio de comunicación del programa con todos los interesados. Hemos invitado al staff del SJGCH a participar en esta página.

Como os adelantábamos en la introducción, una vez asegurado un fondo de reserva que nos permite asumir un año entero de coste de ingresos, hemos decidido junto con el Comité de Coordinación del Programa de Hermanamiento utilizar una parte de los fondos restantes para contribuir a la formación del personal de enfermería del hospital. Estos fondos se traducirán en una beca de estudios como paramédico para **Mamusu Kamara** (enfermera de pediatría de Mabesseneh) y para la formación de dos comadronas, **Isata Bangura** y **Yatta Kallon**. Esto supone un presupuesto cerrado que no aumenta los gastos fijos futuros del programa y favorece la mejora en los cuidados a los niños ingresados y de las intervenciones en sala de partos.

Desde el año pasado tenemos pendiente la mejora de la recogida de información clínica sobre los niños ingresados. Pensamos que es vital conocer de forma exhaustiva y fiable los datos de morbilidad, mortalidad, diagnósticos, procedimientos y complicaciones de nuestros pacientes, como punto de partida básico para mejorar su asistencia. En esta línea, el objetivo en 2011 es consensuar con el staff de Mabesseneh los contenidos, la metodología y la estructura para la recogida de información, de forma que pueda implementarse a nivel de todo el hospital, no sólo de pediatría.

Papel de los socios de Apadrina y amigos de Mabesseneh en el desarrollo del programa y de las acciones

Como sabéis, el programa es **ABIERTO Y TRANSPARENTE**. Si queréis proponer iniciativas o expresar vuestra visión sobre las decisiones y las acciones que se van poniendo en práctica, podeis hacerlo contactando con la Obra Social Sant Joan de Déu (laura.marselles@ohsjd.es).

ACTIVIDADES 2011

Bebedue lanza en el 2011 la sillita *Magic Africa*. La empresa colaboradora de Sant Joan de Déu desde hace años, destinará un porcentaje de la venta de la sillita al proyecto "Apadrina un tractament".

Marzo
La **Escuela de Arte Dramàtic Eòlia** organizó su 11ª Noche Solidaria en el Teatro Poliorama a favor del programa Apadrina

El **Col·legi de Metges de Lleida** concedió el "IX Premi a la solidaritat en el àmbit sanitari 2010", dotado con 6.000€, al programa AT.

Abril
Se editó el libro *Un Hospital en Africa. Voluntarios en Mabesseneh*, increíbles historias de los voluntarios y su experiencia en el Hospital de Sierra Leona, patrocinado por la **Fundació Banc de Sabadell**.



¿CÓMO PUEDES AYUDARNOS?

- Difundiendo nuestro programa en tu entorno familiar i/o profesional para la captación de nuevos socios.
- Haciendote voluntario del programa y colaborando en la organización de eventos.
- Adquiriendo alguno de nuestros artículos de *merchandising*:
 - Libro *Seke y su amigo Tragamoscas* (12€)
 - Libro *Centella y el pájaro Azul* (5€)
 - Libro *Un Hospital en África. Voluntarios en Mabesseneh* (25€)
 - Camisetas (12€)
 - Pósters *Rostros de Africa* (30€)

Los podrás encontrar en la Botigueta del Hospital Sant Joan de Déu y en la Obra Social que se encuentra en la tercera planta del hospital. Además, el libro de *Seke y su amigo Tragamoscas* está disponible en librerías.

Tel. Contacto 932 532 136

c.c. 2100-3887-07-0200009552

Coordinadores del programa

Fernando Aguiló (faguilo@hsjdbcn.org)
Xavier Krauel (xkrauel@hsjdbcn.org – 687 566 752)
José María Quintilla (joseqm@hsjdbcn.org)
Carolina Sabaté (carolina@hsjdbcn.org)
Laura Marsellés (laura.marselles@ohsjd.es)

www.apadrinauntractament.org
<http://apadrinauntractament.blogspot.com>

EMPRESAS COLABORADORAS 2010

